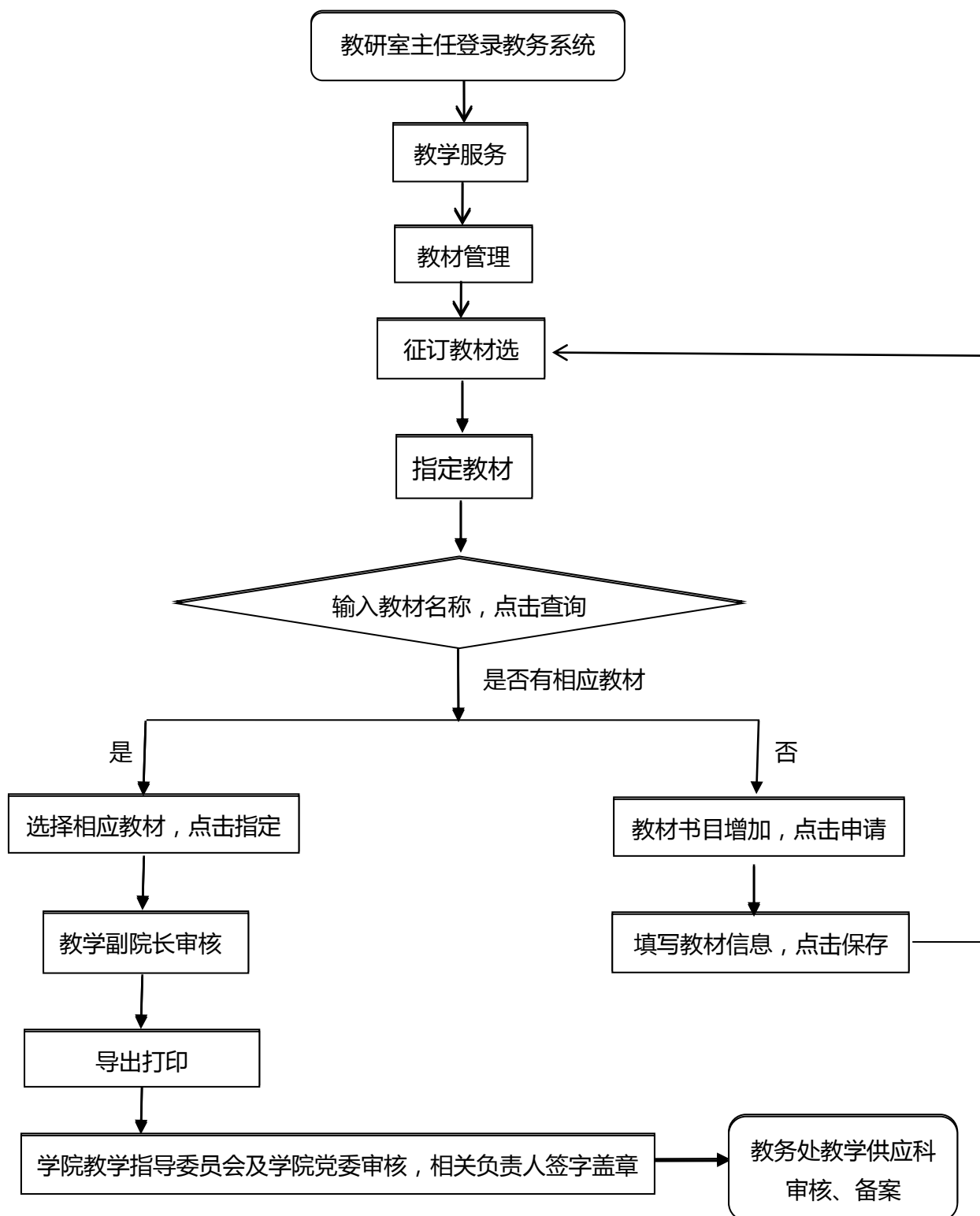


# 附件 1

## 教材版本信息确认流程图



## 教务系统教材选用信息填报操作指南

1. 教研室主任登录教务系统，点击“教学服务”。



2. 点击“教材管理”。



### 3.点击“征订教材选用”。



### 4.点击“指定教材”。

序号	班级	课程编号	课程名称	课程属性	课程性质	开课单位	征订状态	教材情况	订购册数	审核状态	操作
1	医疗保险本科2021级	0214110	诊断学基础	必修	专业基础课程(必修)	检体诊断学教研室	征订	未指定	0	待送审	指定教材 送审
2	针灸推拿学本科2020级A班	0214108	诊断学	必修	学科基础课程(必修)	检体诊断学教研室	征订	未指定	0	待送审	指定教材 送审
3	医学影像学本科2021级A班	0214030	医患沟通与技巧	必修	专业主干课程(必修)	检体诊断学教研室	征订	未指定	0	待送审	指定教材 送审
4	中医学(免费医学定向)本科2020级B班	0214107	诊断学	必修	学科基础课程(必修)	检体诊断学教研室	征订	未指定	0	待送审	指定教材 送审
5	针灸推拿学本科2020级B班	0214108	诊断学	必修	学科基础课程(必修)	检体诊断学教研室	征订	未指定	0	待送审	指定教材 送审
6	临床医学(杰出医生实验班)本科2020级	0214101	临床基本技能学(一)	必修	专业基础课程(必修)	检体诊断学教研室	征订	未指定	0	待送审	指定教材 送审
7	临床医学本科2021级A班	0214106	医患沟通与技巧	必修	专业主干课程(必修)	检体诊断学教研室	征订	未指定	0	待送审	指定教材 送审
8	临床医学本科2021级B班	0214106	医患沟通与技巧	必修	专业主干课程(必修)	检体诊断学教研室	征订	未指定	0	待送审	指定教材 送审

## 5. 填写“教材名称”，点击“查找”。

教材名称

选择	序号	ISBN号	教材名称	作者	版次	定价	出版社
<input type="checkbox"/>	1	9787117238137	医学影像诊断学	韩萍	第4版	99.00	人民卫生出版社
<input type="checkbox"/>	2	9787117263740	诊断学	万学红、芦雪峰	第9版	110.00	人民卫生出版社
<input type="checkbox"/>	3	9787513234788	诊断学	詹华奎	新世纪四版	135.00	中国中医药出版社
<input type="checkbox"/>	4	9787513268363	诊断学	詹华奎		149.00	中国中医药出版社
<input type="checkbox"/>	5	9787500929758	诊断学基础	姚鸿恩、张玉芹		28.00	人民体育出版社
<input type="checkbox"/>	6	9787513268493	中医诊断学	李灿东、方朝义		58.00	中国中医药出版社

定 1页/1页 总6条 10条/页 << 1 >>

## 6. 选中相应教材，注意教材的 ISBN 号、作者及出版社是否匹配，点击“指定”。

征订教材选用 🔍 🏠 📄 🗑️

指定教材

ISBN号  教材名称

诊断学基础

选择	序号	ISBN号	教材名称	作者	版次	定价	出版社
<input type="checkbox"/>	1	9787117238137	医学影像诊断学	韩萍	第4版	99.00	人民卫生出版社
<input type="checkbox"/>	2	9787117263740	诊断学	万学红、芦雪峰	第9版	110.00	人民卫生出版社
<input type="checkbox"/>	3	9787513234788	诊断学	詹华奎	新世纪四版	135.00	中国中医药出版社
<input type="checkbox"/>	4	9787513268363	诊断学	詹华奎		149.00	中国中医药出版社
<input checked="" type="checkbox"/>	5	9787500929758	诊断学基础	姚鸿恩、张玉芹		28.00	人民体育出版社
<input type="checkbox"/>	6	9787513268493	中医诊断学	李灿东、方朝义		58.00	中国中医药出版社

1页/1页 总6条 10条/页 << 1 >>

7.若输入教材名称并点击查询未找到相应教材，请依次点击“教学服务----教材管理----教材书目增加”，点击“申请”。



8.填写教材信息，注意“※”为必填项目，点击“保存”。

是否自编  是  否

ISBN书号\*

教材名称\*

作者\*

教材版次\*

出版社\*  [选择](#)

单价\*

版本年份

教材级别

教材项目

教材类别

出版时间

丛书名\*

备注

教材分类\*

9.增加书目信息后按照教材选用流程同理操作。

10.点击“送审”。

[Q 查询](#)

班级	课程编号	课程名称	课程属性	课程性质	开课单位	征订状态	教材情况	订购册数	审核状态	操作
<a href="#">医疗保险本科2021级</a>	0214110	诊断学基础	必修	专业基础课程(必修)	检体诊断学教研室	征订	已指定	55	审核中	<a href="#">指定教材</a> <a href="#">审核记录</a> <a href="#">送审</a>
<a href="#">针灸推拿学本科2020级A班</a>	0214108	诊断学	必修	学科基础课程(必修)	检体诊断学教研室	征订	未指定	0	待送审	<a href="#">指定教材</a> <a href="#">送审</a>
<a href="#">医学影像学本科2021级A班</a>	0214030	医患沟通与技巧	必修	专业主干课程(必修)	检体诊断学教研室	征订	已指定	77	待送审	<a href="#">指定教材</a> <a href="#">修改</a> <a href="#">送审</a>
<a href="#">中医学(免费医学定向)本科2020级B班</a>	0214107	诊断学	必修	学科基础课程(必修)	检体诊断学教研室	征订	未指定	0	待送审	<a href="#">指定教材</a> <a href="#">送审</a>
<a href="#">针灸推拿学本科2020级B班</a>	0214108	诊断学	必修	学科基础课程(必修)	检体诊断学教研室	征订	未指定	0	待送审	<a href="#">指定教材</a> <a href="#">送审</a>
<a href="#">临床医学(杰出医生实验班)本科2020级</a>	0214101	临床基本技能学(一)	必修	专业基础课程(必修)	检体诊断学教研室	征订	未指定	0	待送审	<a href="#">指定教材</a> <a href="#">送审</a>
<a href="#">临床医学本科2021级A班</a>	0214106	医患沟通与技巧	必修	专业主干课程(必修)	检体诊断学教研室	征订	未指定	0	待送审	<a href="#">指定教材</a> <a href="#">送审</a>
<a href="#">临床医学本科2021级B班</a>	0214106	医患沟通与技巧	必修	专业主干课程(必修)	检体诊断学教研室	征订	未指定	0	待送审	<a href="#">指定教材</a> <a href="#">送审</a>
<a href="#">临床医学(杰出医生实验班)本科2021级</a>	0214030	医患沟通与技巧	必修	专业主干课程(必修)	检体诊断学教研室	征订	未指定	0	待送审	<a href="#">指定教材</a> <a href="#">送审</a>
<a href="#">医学影像学本科2021级B班</a>	0214030	医患沟通与技巧	必修	专业主干课程(必修)	检体诊断学教研室	征订	未指定	0	待送审	<a href="#">指定教材</a> <a href="#">送审</a>

11.选择送审人员，送审人员为各学院分管教学副院长，点击“送审”。